

## O DEFICIENTE FÍSICO NA FILATELIA – PARTE VII DEFICIÊNCIA AUDITIVA

**SURDEZ** é o nome dado à impossibilidade ou dificuldade de ouvir. A audição é constituída por um sistema de canais que conduz o som até o ouvido interno, onde essas ondas são transformadas em estímulos elétricos que são enviados ao cérebro, órgão responsável pelo reconhecimento e identificação daquilo que ouvimos. (Fig. 1)



### Tipos de Surdez

#### Ligeira:

A palavra é ouvida, contudo certos elementos fonéticos escapam ao indivíduo. Este tipo de surdez não provoca atrasos na aquisição da linguagem, porém há dificuldades em ouvir uma conversa normal.

#### Média:

A palavra só é ouvida a uma intensidade muito forte; dificuldades na aquisição da linguagem; perturbação da articulação da palavra e da linguagem; dificuldades em falar ao telefone; necessidade de leitura labial para a compreensão do que é dito.

#### Severa:

A palavra em tom normal não é percebida; é necessário gritar para ter sensação auditiva; perturbações na voz e na fonética da palavra; intensa necessidade de leitura labial.

#### Profunda:

Nenhuma sensação auditiva; perturbações intensas na fala; dificuldades intensas na aquisição da linguagem oral; adquire facilmente Língua Gestual.

#### Cofose:

Surdez completa; ausência total do som.

### CAUSAS

**A surdez de condução** é provocada pelo acúmulo de cera de ouvido, infecções (otite) ou imobilização de um ou mais ossos do ouvido. O tratamento é feito com medicamentos ou cirurgias;

**A surdez de cóclea ou nervo auditivo** é desencadeada por: viroses, meningites, uso de certos medicamentos ou drogas, propensão genética, exposição ao ruído de alta intensidade, presbiacusia (provocada pela idade), traumas na cabeça, defeitos congênitos, alergias, problemas metabólicos, tumores. O tratamento é feito com medicamentos, cirurgias, uso de aparelho.

Outros fatores que podem provocar surdez: casos de surdez na família; nascimento prematuro; baixo peso ao nascer; uso de antibióticos tóxicos ao ouvido e de diuréticos no berçário; infecções congênitas, principalmente, sífilis, toxoplasmose e rubéola.

## Prevenção

Nas gestantes, doenças como sífilis, rubéola e toxoplasmose podem provocar a surdez nas crianças, daí a importância do Pré-Natal. A vacina contra rubéola é importante na adolescência, prevenindo a surdez pela doença.

O Teste da Orelhinha: exame feito nos recém-nascidos permite verificar a presença de anormalidades auditivas.

Em casa, tomar cuidado com objetos pontiagudos, para não serem introduzidos introduzidos nos ouvidos.

Atraso no desenvolvimento da fala das crianças pode indicar problemas auditivos, devendo ser consultado um especialista.

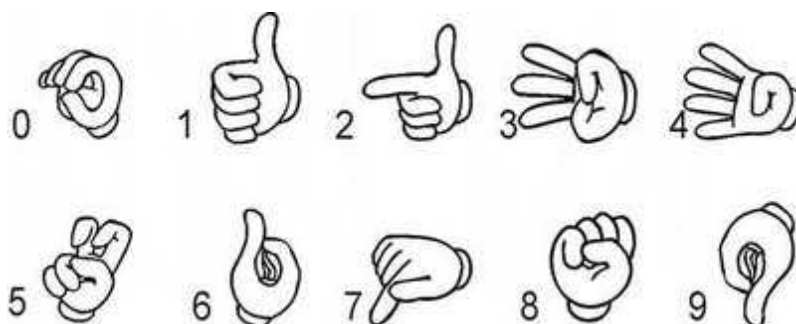
No trabalho o uso de equipamentos de proteção para trabalhadores expostos aos riscos ocupacionais provocados pelo ruído, bem como a eliminação dos ruídos e acompanhamento médico das pessoas expostas.

## LIBRAS – LINGUAGEM BRASILEIRA DOS SINAIS

**LIBRAS** é a sigla de Língua Brasileira de Sinais, um conjunto de formas gestuais utilizado por deficientes auditivos para a comunicação entre eles e outras pessoas, sejam elas surdas ou ouvintes. (Figs. 2 e 3)



Ela tem sua origem baseada na linguagem de sinais francesa e é um dos conjuntos de sinais existentes no mundo inteiro com o propósito de realizar a comunicação entre pessoas com deficiência auditiva. (Figs. 4 e 5)



## LEI DE LIBRAS

No Brasil, a Língua Brasileira de Sinais foi estabelecida através da lei nº 10.436/2002 como a língua oficial das pessoas surdas, além de outros 18 decretos, resoluções e portarias que regulamentam o acesso à educação, saúde e participação na sociedade.

## SURDEZ E FILATELIA

Um site muito interessante sobre Surdez é o Association pour l'Accessibilité du cadre de vie aux personnes Sourdes, devenues sourdes ou malentendantes (2-AS) em <http://www.2-as.org/site/> . Na parte de Filatelia ele é um verdadeiro catálogo de selos emitidos com esta temática.

No Brasil foi emitido o selo RHM C-1300 em 1º de dezembro de 1982 e o carimbo comemorativo Zioni 3667 (Rio de Janeiro e São Paulo) em Homenagem ao Deficiente Auditivo. (Figs. 6 e 7)



---

### **Bibliografia**

<https://bvsm.s.saude.gov.br/dicas-em-saude/2506-surdez>  
Espaço Aberto: Revista Eletrônica da USP, n. 141, ago., 2012  
<https://www.significados.com.br/libras/>  
<http://www.libras.com.br/>  
<http://www.2-as.org/site/>  
Catálogo RHM – 59ª Edição  
Catálogo Zioni

---

### **Índice das Imagens**

Fig. 01 – Emirados Árabes Unidos, selo de 1992, Semana da Criança com Deficiência Auditiva  
Fig. 02 – Estados Unidos, selo de 1983, Linguagem Americana de Sinais  
Fig. 03 – Bósnia-Herzegovina, selo de 2009, Linguagem de Sinais  
Fig. 04 – Alfabeto de Libras  
Fig. 05 – Numerais em Libras  
Fig. 06 – Brasil, selo de 1992, Homenagem ao Deficiente Físico  
Fig. 07 – Carimbo comemorativo do selo brasileiro

---